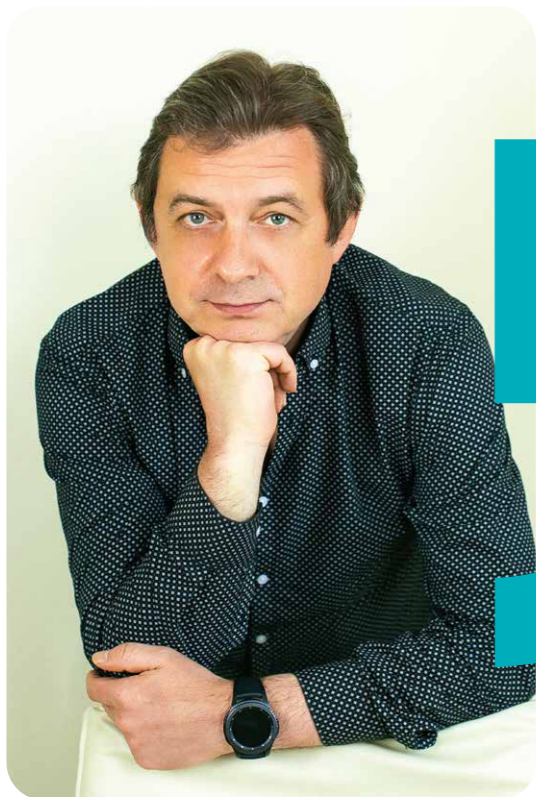


# Платформа Docsvision

УПРАВЛЕНИЕ ПО ВАШИМ ПРАВИЛАМ

Решения по управлению процессами и данными  
для крупного бизнеса и госкомпаний

## «ДоксВижн» – российский разработчик ПО



«Когда мы начинали разработку продукта в 1998 году, мы не задумывались всерьёз, что Docsvision превратится в тиражируемый продукт, который внедряется в таких организациях, как Сбербанк, Роснефть, Минэкономразвития РФ. Это стало возможным прежде всего благодаря команде профессионалов, которых нам удалось собрать вокруг себя. Пожалуй, в этом и есть наше главное достижение. Сегодня наш продукт стал современной платформой, который на равных конкурирует с ведущими мировыми системами».

**Владимир Андреев**  
ПРЕЗИДЕНТ КОМПАНИИ

Идеолог продукта и сооснователь компании, член рабочей группы при экспертном совете Минцифры по развитию ИТ-отрасли, член экспертного совета Минцифры по вопросам совершенствования электронного документооборота в органах государственной власти.

## Docsvision – это платформа для решений по управлению процессами и данными

### РЕШЕНИЕ

Система с учётом всех требований бизнеса

### ИНСТРУМЕНТЫ

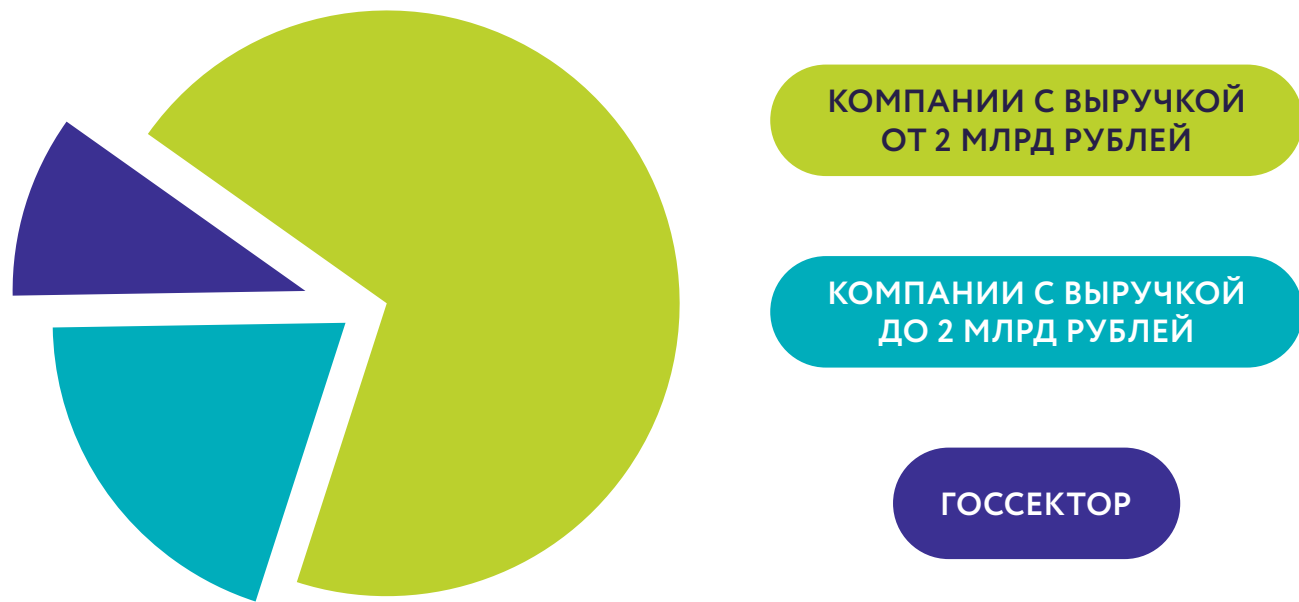
Low-Code конструкторы и интеграционные модули

### ПЛАТФОРМА

Масштабируемая архитектура и открытый API



## ▲ Специализируемся на задачах крупного бизнеса и госкомпаний



Доли количества проектов внедрения Docsvision

## ▲ Некоторые клиенты из рейтинга РБК 500\*



ПЕТЕРБУРГСКИЙ МЕТРОПОЛИТЕН  
ВОСТОК-ЗАПАД  
РОСНЕФТЬ  
ГОСУДАРСТВЕННАЯ ТРАНСПОРТНАЯ ЛИЗИНГОВАЯ КОМПАНИЯ  
РОССИЙСКИЕ ЖЕЛЕЗНЫЕ ДОРОГИ  
РОСТЕЛЕКОМ  
ПЕРВЫЙ КАНАЛ. ВСЕМИРНАЯ СЕТЬ  
РОСЖЕЛДОРПРОЕКТ  
СИБИРСКАЯ УГОЛЬНАЯ ЭНЕРГЕТИЧЕСКАЯ КОМПАНИЯ  
ГОЗНАК  
СЭТЛ-ГРУПП  
ПЕТОН НИПИ  
ПЕРВАЯ ГРУЗОВАЯ КОМПАНИЯ  
КИРОВСКИЙ ЗАВОД  
ФЕРРЕРО РУССИЯ

\*РКБ 500 — рейтинг крупнейших по выручке компаний России.

Решения на платформе  
**Docsvision**

# Цифровизация всех процессов на одной платформе



Электронный документооборот с контрагентами

Делопроизводство, входящие/исходящие обращения

Архив первичной бухгалтерской документации

Кадровый документооборот

Согласование и утверждение документов, контроль исполнения поручений

Согласование договоров, управление закупками

Управление совещаниями

Архив конструкторской и технической документации

Претензионно-исковая работа, управление доверенностями

## Электронный архив в Docsvision

### Сокращение рутинных операций

- Автоматический ввод и распознавание бумажных документов.
- Автоматическая загрузка документов из внешних систем – ERP, CRM, операторы ЭДО.

### Повышение эффективности работы с документами

- Доступ к документам через web-клиент – с компьютера, планшета, смартфона.
- Быстрый поиск по реквизитам и тексту документов.
- Разграничение прав доступа по ролям.

### Исключение риска потери документов

- Резервное копирование базы данных.
- Хранение документов на внутренних и внешних хранилищах.

## Кейс ПАО «Ростелеком»

- Архив клиентских документов
- Договоры, заявления, акты, письма, свидетельства о браке, доверенности, учредительные документы, сертификаты, доп. соглашения и т.д.

**200**

пользователей

**11 млн**

дел абонентов

Интеграция с CRM  
и биллингом

**1 год**

Срок реализации  
проекта

### АРХИВНЫЕ КЛИЕНТСКИЕ ДОКУМЕНТЫ



ДОГОВОРЫ



ЗАЯВЛЕНИЯ



АКТЫ



ПИСЬМА



МУНИЦИПАЛЬНЫЕ  
КОНТРАКТЫ



СВИДЕТЕЛЬСТВА  
О БРАКЕ



ДОВЕРЕННОСТИ



ДОПОЛНИТЕЛЬНЫЕ  
СОГЛАШЕНИЯ



СЕРТИФИКАТЫ



УЧРЕДИТЕЛЬНЫЕ  
ДОКУМЕНТЫ

## Делопроизводство в Docsvision

### Увеличение скорости внутренних процессов

- Загрузка входящих документов из различных источников – бумага, диск, электронная почта.
- Рассмотрение входящих документов в электронном виде – на планшете или смартфоне.
- Замещение на период отпуска или командировки.

### Повышение качества обработки документов

- Автоматическая проверка дублирования регистрации.
- Контроль сроков рассмотрения входящих документов и исполнения поручений по ним.

### Повышение комфортности работы сотрудников

- Автоматическая регистрация входящих документов.
- Работа с входящими документами на компьютере, планшете или смартфоне.

## Кейс РКЦ «ПРОГРЕСС»

РКЦ | ПРОГРЕСС

- Автоматизация делопроизводства
- Входящие, исходящие и распорядительные документы
- Контроль исполнения поручений по документам

**1 500**

сотрудников  
работают  
одновременно

**40**

маршрутов  
согласования

**300-350**

входящих  
писем в день

### ЭТАПЫ РАЗВИТИЯ DOCSVISION:

- 2011** внедрение платформы Docsvision 4.5
- 2012** автоматизация работы канцелярии
- 2013** автоматизация контроля исполнения документов
- 2015** обновление платформы до версии Docsvision 5.3
- 2016** автоматизация работы с договорами в филиалах
- 2017** автоматизация работы с договорами во всей организации
- 2018** автоматизация работы со служебными записками
- 2019** автоматизация обработки входящих писем
- 2021** автоматизация обработки исходящих писем
- 2022** обновление платформы до версии Docsvision 5.5
- 2023** переход на web-клиент

## Договорной документооборот в Docsvision

### Повышение скорости прохождения процесса согласования

- Быстрое создание договора по шаблону.
- Автоматическая проверка контрагентов и ведение досье.
- Гибкие маршруты согласования договоров.

### Сокращение времени на подписание договоров

- Поточковый ввод с распознаванием бумажных документов.
- Электронная подпись электронных документов.
- Создание машиночитаемых доверенностей различного формата.
- Подписание электронных документов с использованием МЧД.
- Юридически значимый обмен документами через операторов ЭДО.
- Автоматическая проверка электронных подписей и МЧД контрагентов.

### Формирование электронного архива «первички»

- Единое хранение электронных документов из ЭДО и скан-копий бумажных документов.
- Быстрый поиск по реквизитам или тексту.
- Автоматический контроль сроков действия документов и напоминание сотрудникам.

## Кейс ГК «ВОЛМА»

- Автоматизировано согласование свыше 40 видов договоров
- 550 пользователей, включая ТОП-менеджмент
- Ежемесячная нагрузка:

**5 000**

электронных документов

**13 000**

поручений

**11 000**

процессов согласований





## Кадровый электронный документооборот в Docsvision

### Сокращение трудозатрат в рутинных кадровых процессах

- Создание документов по шаблонам с автозаполнением полей.
- Автоматические маршруты согласования и подписания кадровых документов.
- Электронный кадровый сервис для взаимодействия с сотрудниками.
- Массовые операции для работы с электронными документами – запуск процессов, подписание, выгрузка.

### Переход на электронный документооборот с сотрудниками

- Личный кабинет сотрудника на компьютере, смартфоне или инфокиоске.
- Поддержка всех видов подписи по ФЗ-63 – простая, облачная НЭП и КЭП.
- Использование машиночитаемых доверенностей при подписании документов со стороны работодателя.
- Заверение электронной подписью факта ознакомления с документами.

### Формирование архива долгосрочного хранения

- Хранение юридически значимых электронных документов с подписями и МЧД.
- Автоматическая «перештамповка» документов при истечении срока действия сертификатов подписи.
- Выгрузка документов из архива с электронными подписями и штампами.

## Кейс ГУП «ТЭК СПб»

- Внедрение КЭДО на уже используемой платформе Docsvision
- Внедрение на СУБД PostgreSQL
- 9 000 сотрудников, из них 2 000 работают одновременно

### ВИДЫ КАДРОВЫХ ДОКУМЕНТОВ В КЭДО:

#### ПРИЁМ НА РАБОТУ:

- Заявление о приёме на работу
- Трудовой договор
- Приказ о приёме на работу
- Приказ об изменении трудового договора
- Изменение трудового договора

#### ПЕРЕВОД НА РАБОТУ:

- Заявление о переводе на другую работу
- Согласие о переводе на другую работу
- Приказ о переводе на другую работу

#### ОФОРМЛЕНИЕ ОТПУСКОВ:

- График отпусков
- Заявление о предоставлении отпуска
- Приказ о предоставлении отпуска

#### ОФОРМЛЕНИЕ ДИСЦИПЛИНАРНЫХ ВЗЫСКАНИЙ:

- Докладная записка о нарушении
- Записка о нарушении дисциплины
- Приказ о дисциплинарном взыскании

#### МАТЕРИАЛЬНАЯ ОТВЕТСТВЕННОСТЬ:

- Договор о материальной ответственности
- Приказ о материальной ответственности

#### ОБУЧЕНИЕ:

- Ученический договор
- Договор на образование

#### КОМАНДИРОВКА:

- Заявка на отправление в командировку
- Приказ о направлении в командировку
- Приказ о продлении срока командировки
- Уведомление о продлении командировки
- Приказ об отзыве из командировки
- Уведомление об отзыве из командировки

#### СОГЛАШЕНИЯ:

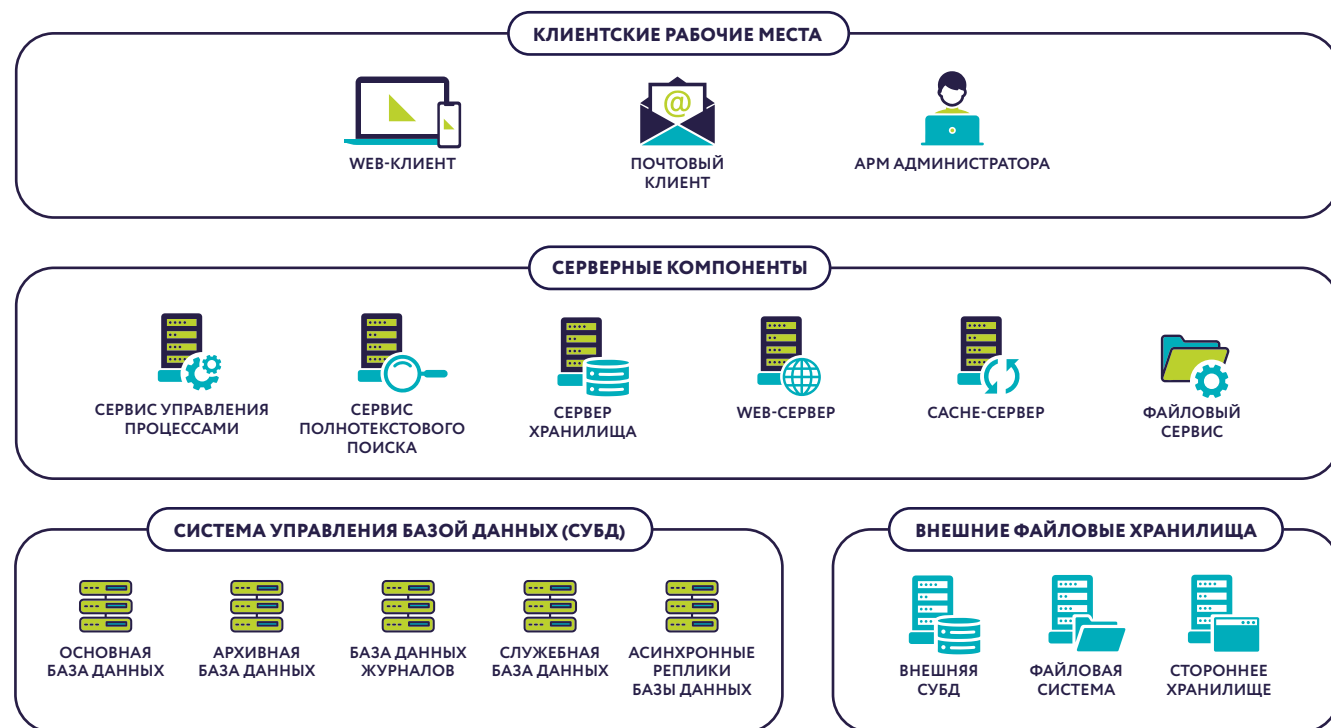
- Соглашение об использовании КЭДО
- Соглашение по использованию ПДн

#### ПРОЧИЕ ЗАЯВЛЕНИЯ



**Преимущества платформы  
Docsvision**

## Масштабируемая архитектура



Подключайте новых пользователей, автоматизируйте новые процессы и наращивайте объёмы хранимых данных. За счёт современной архитектуры, кэширования данных и кластеризации компонентов платформы система сохраняет высокую производительность.

## Преимущества архитектуры

### Стабильная работа на больших объёмах

Оптимизация работы сервера приложений и структуры баз данных позволяет платформе Docsvision обрабатывать запросы от десятков тысяч одновременных пользователей и хранить десятки терабайтов данных.

### Стабильная работа на больших объёмах

Оптимизация работы сервера приложений и структуры баз данных позволяет платформе Docsvision обрабатывать запросы от десятков тысяч одновременных пользователей и хранить десятки терабайтов данных.

### Система растёт вместе с ростом пользователей или данных

Каждый серверный компонент платформы Docsvision кластеризуется, это позволяет планомерно увеличивать нагрузку без ограничений по количеству пользователей и данных.

### Подключаемые внешние хранилища

Файловый сервис платформы Docsvision позволяет подключать различные внешние хранилища для организации сложного распределённого хранения данных.

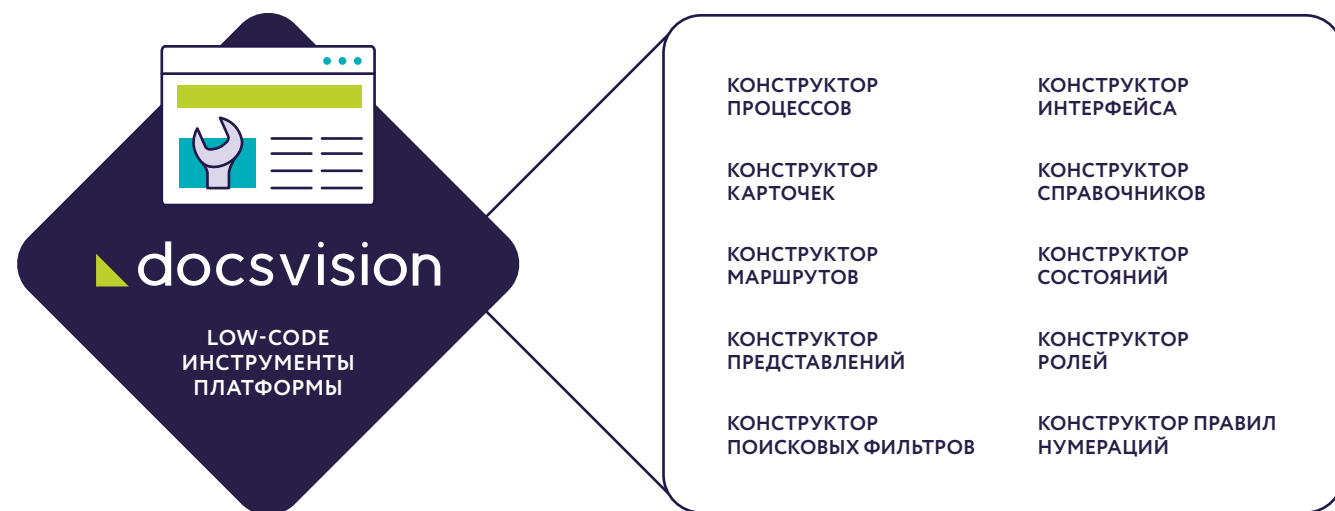
### Поддержка российского ПО

Все серверные компоненты платформы Docsvision совместимы с российскими операционными системами на базе Linux и СУБД PostgreSQL.

### Одна платформа для всех процессов компании

Архитектура Docsvision позволяет автоматизировать различные процессы на одной платформе, это сокращает расходы компании на сопровождение различных информационных систем и их интеграции друг с другом.

## Непревзойденная гибкость Docsvision



Самое большое на рынке количество Low-code конструкторов для настройки. Конструкторы Docsvision позволяют быстро и просто настраивать решения без программирования.

## Преимущества конструкторов Docsvision

### Нет ограничений по настройке и кастомизации системы

Не нужно подстраивать бизнес под систему.

### Возможность использования Agile-подхода

Короткие итерации с демонстрацией прототипов.

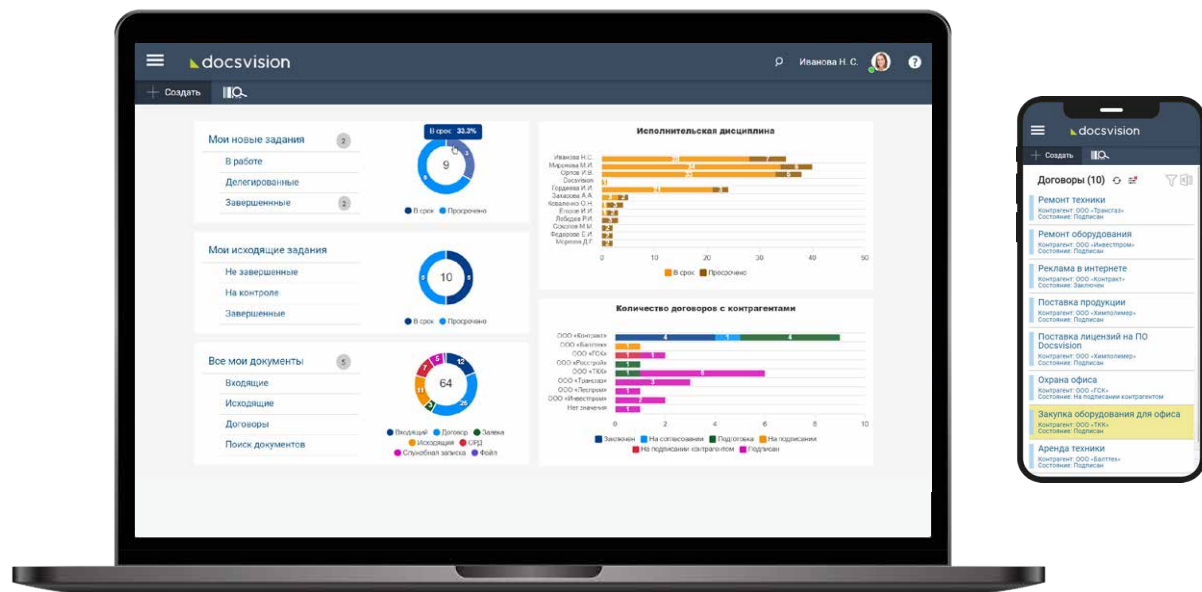
### Решения создают специалисты в предметной области с использованием визуальных инструментов без привлечения программистов

Плотное взаимодействие с бизнесом с самого начала.

### Нет зависимости от разработчика или интегратора

Всегда можно выбрать другого партнёра или развивать систему своей командой.

## Удобный адаптивный интерфейс



Работайте с документами и задачами с компьютера, планшета или смартфона. Интерфейс Docsvision гибко адаптируется в зависимости от прав и задач пользователей.

## Преимущества интерфейса Docsvision

### Работа с системой через любое устройство

Адаптивный интерфейс под размер экрана компьютера, планшета и смартфона.

### Работа без установки приложений

Неважно, какая операционная система у сотрудника – Windows, Linux, iOS, Android.

### Настройка интерфейса под роль сотрудника


Отображение только необходимых функций системы.

### Брендинг системы

Полное изменение интерфейса под фирменный стиль компании.

Пример настройки интерфейса Docsvision в стиле портала «Госуслуги»:



 **Интеграция и миграция с западных систем**

## Готовые интеграции с другими системами

### Шлюз к файловой системе

Автоматический мониторинг и загрузка файлов в Docsvision.

### Модуль интеграции с операторами ЭДО

Отправка и получение всех видов электронных документов через ЭДО.

### Модуль интеграции с УЦ Контур

Выпуск и управление электронными подписями (НЭП и КЭП) через Docsvision.

### Модуль интеграции с реестром МЧД

Публикация машиночитаемых доверенностей из Docsvision в Едином реестре.

### Шлюз интеграции с 1С

Мониторинг изменения данных, выгрузка документов, загрузка документов.

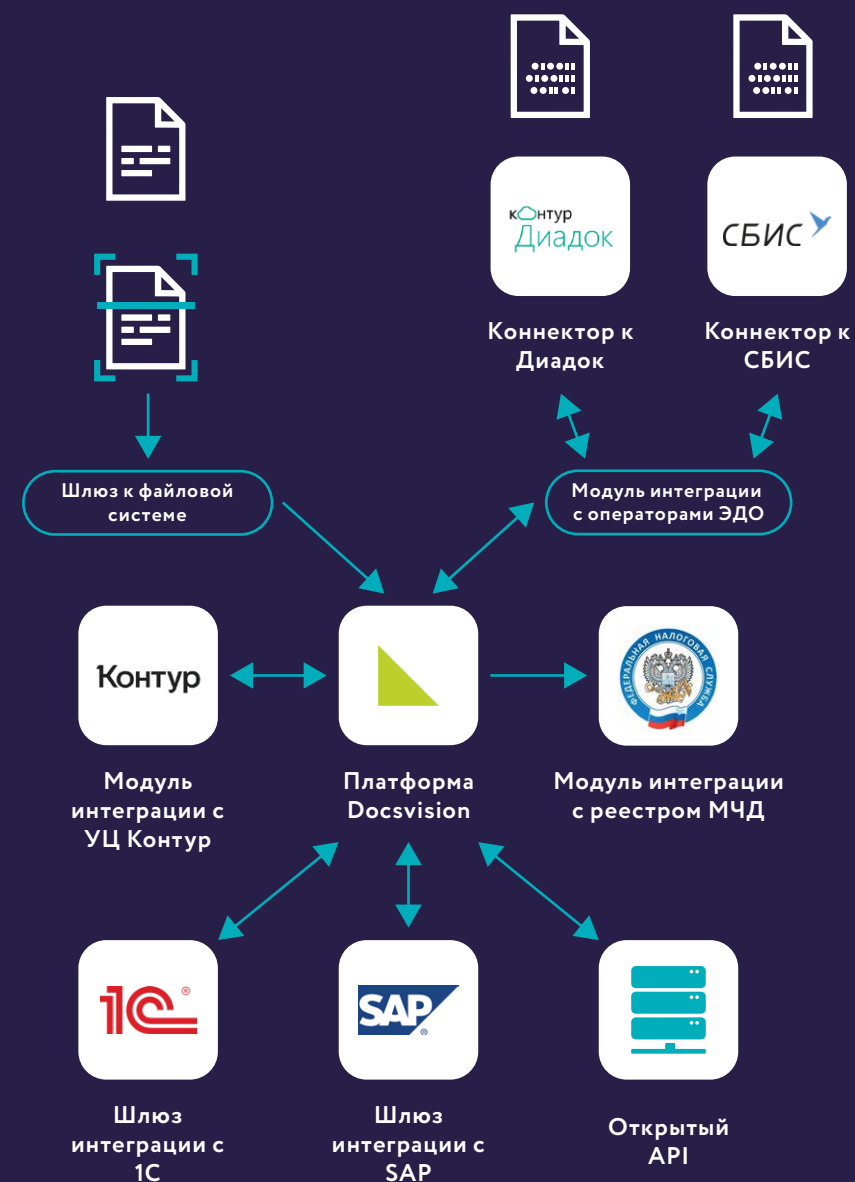
### Шлюз интеграции с SAP

Передача файлов и атрибутов из SAP, работа с файлами Docsvision в интерфейсе SAP.

### Открытый API

Документированный API платформы Docsvision для интеграции с любыми другими системами.

## Схема интеграции с другими системами



## Поддержка импортозамещения

### Полная совместимость с российским ПО

Платформа Docsvision полностью интегрирована в стек отечественных технологий – АстраЛинукс, PostgreSQL Pro и PostgreSQL, P7-Офис и т.д.

### Продукт в реестре отечественного ПО

Платформа Docsvision на основании приказа от 20.02.2016 №63 включена в единый реестр отечественного программного обеспечения решением Экспертного совета по российскому ПО Минцифры России.

### Успешно пройдена сертификация ФСТЭК

Согласно сертификату Docsvision может использоваться в автоматизированных системах следующих классов: в АС до класса защищённости 1Г, в ГИС 3-го класса защищённости и для обеспечения 3 и 4 уровня защищённости персональных данных.

### Опыт миграции с западных систем

Среди проектов внедрения Docsvision есть успешный опыт перехода с западных систем с сохранением процессов и безопасным переносом накопленных данных.

## Примеры миграции с западных систем



В СУЭК была внедрена система автоматизации внутренних процессов на базе платформы Lotus. Высокая стоимость сопровождения и ограничения по развитию силами собственной ИТ-команды были основным фактором миграции на платформу Docsvision.



Начиная с 2009 года в ГУП «ТЭК Санкт-Петербурга» несколько лет использовалась СЭД на платформе иностранного производителя. В процессе работы требования бизнеса изменились, скорость и объёмы документационного взаимодействия выросли, система перестала удовлетворять требованиям пользователей. В 2017 году было принято решение о миграции на платформу Docsvision.



Газпром нефтехим Салават более 5 лет развивал систему на базе платформы Documentum. Однако система не удовлетворяла: были проблемы с производительностью, а поддержка платформы осуществлялась исключительно силами собственных специалистов. Для снижения затрат на поддержку платформы и повышения стабильности работы была выполнена миграция на платформу Docsvision.



В ГУП «Петербургский метрополитен» для хранения документов использовался электронный архив на платформе OpenText. В связи с планами по созданию единой ECM-системы для хранения контента и принятой политикой импортозамещения был реализован проект миграции на российскую ECM-платформу Docsvision.



▲ Услуги и сервисы от  
**Docsvision**

## Услуги и сервисы от Docsvision



### АВТОРСКИЙ НАДЗОР

Убедитесь, что система, создаваемая на базе Docsvision, соответствует видению вендора в части оптимального использования возможностей платформы.



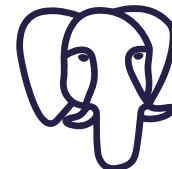
### АУДИТ

Включает в себя обследование ИТ-системы, которое выполняет вендор, и меры для стабилизации работы системы и последующего развития.



### МОНИТОРИНГ

Позволяет в реальном времени отслеживать работу системы и оперативно выявить отклонения от пороговых значений. Администратор будет уведомлен о внештатной ситуации и сможет предпринять необходимые меры.



### ПОДДЕРЖКА МИГРАЦИИ НА POSTGRE

Работа со специалистами, имеющим необходимые компетенции и практический опыт переноса данных на новую СУБД



### ТЕХНИЧЕСКАЯ ПОДДЕРЖКА

Предоставляем качественный сервис, помощь в решении инцидентов.



### АБОНЕМЕНТ

Позволяет быстро получать доступ к услугам технической поддержки, экстренно решать проблемы, возникающие в процессе эксплуатации ИТ-системы.

Комплексная поддержка клиентов и партнёров. Предоставляем услуги аудита, консалтинга, поддержки и обучения для использования и развития системы в соответствии с целями и задачами бизнеса.

Мы не просто разрабатываем продукт. Вокруг Docsvision сложилось целое сообщество наших коллег, клиентов и партнёров – и это наш самый ценный ресурс. Мы делаем всё, чтобы каждый член этого сообщества имел всё необходимое для продуктивной работы и добивался успехов вместе с нами. Docsvision – это инструмент решения бизнес-задач. Уважая и учитывая мнение наших клиентов, мы становимся лучше.

## СТАНЬТЕ ЧАСТЬЮ СООБЩЕСТВА DOCSVISION

### Контактная информация

8 (800) 505-05-65

+7 (812) 622-16-89

info@docsvision.com

docsvision.com

 [t.me/docsvision](https://t.me/docsvision)

 [vk.com/docsvision\\_com](https://vk.com/docsvision_com)

 [youtube.com/docsvision](https://youtube.com/docsvision)

### Демоверсия



Попробуйте самостоятельно обработать входящий документ, согласовать договор, назначить и проконтролировать задание.